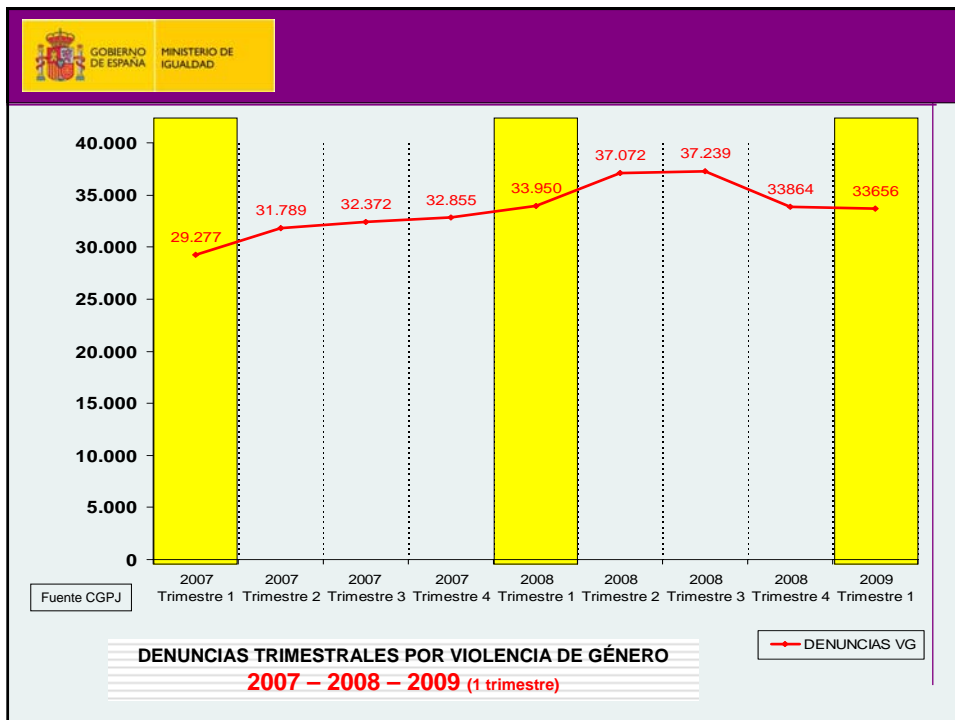
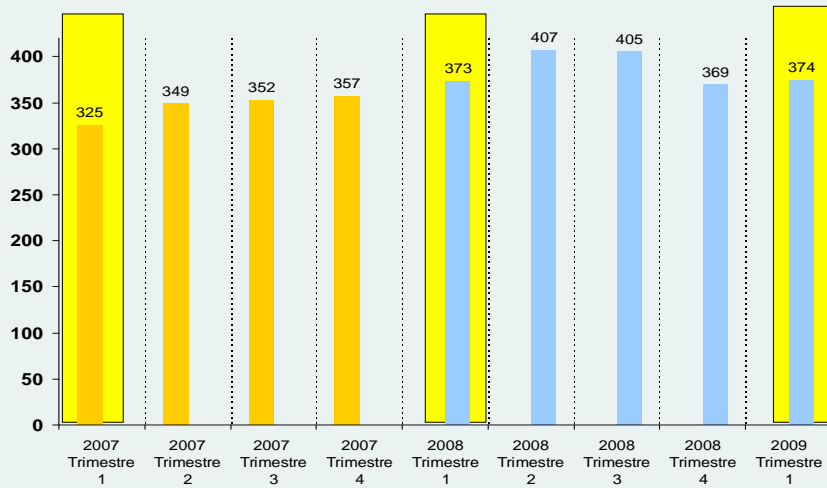


BALANCE DE LA EVOLUCIÓN SEGUIDA POR LA VIOLENCIA DE GÉNERO Enero - Junio 2009

1. DENUNCIAS
2. HOMICIDIOS
3. LLAMADAS AL 016
4. VIOLENCIA DE GÉNERO EN AGOSTO
5. DATOS ENCUESTA PERCEPCIÓN VG

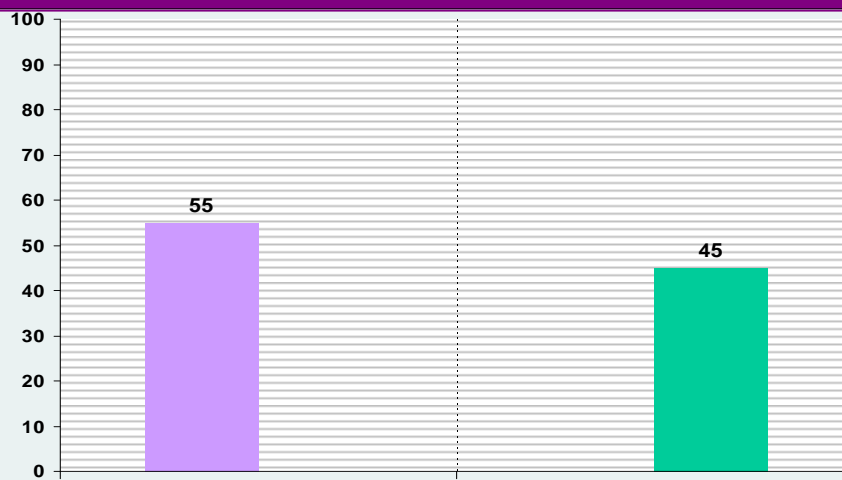
1. DENUNCIAS





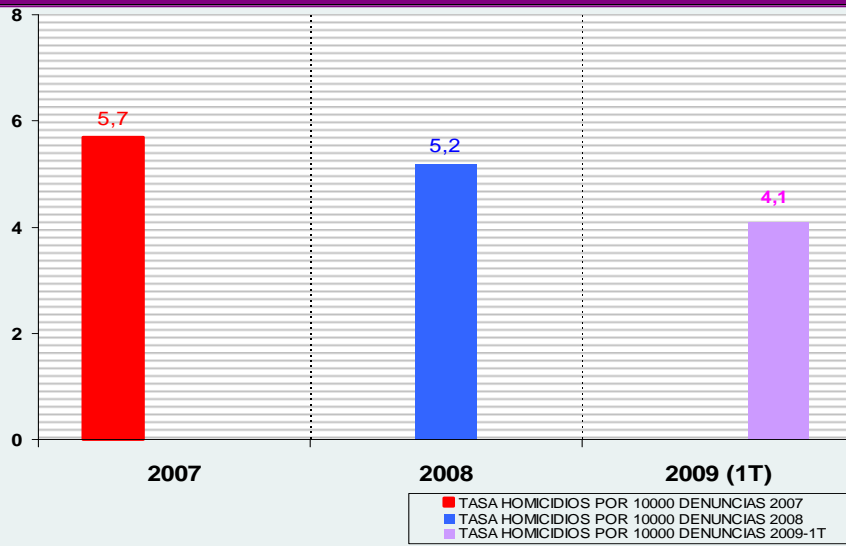
MEDIA DIARIA DE DENUNCIAS POR VIOLENCIA DE GÉNERO
EVOLUCIÓN TRIMESTRAL
2007 – 2008 – 2009 (1T)

■ MEDIA DIARIA DENUNCIAS 2007
■ MEDIA DIARIA DENUNCIAS 2008



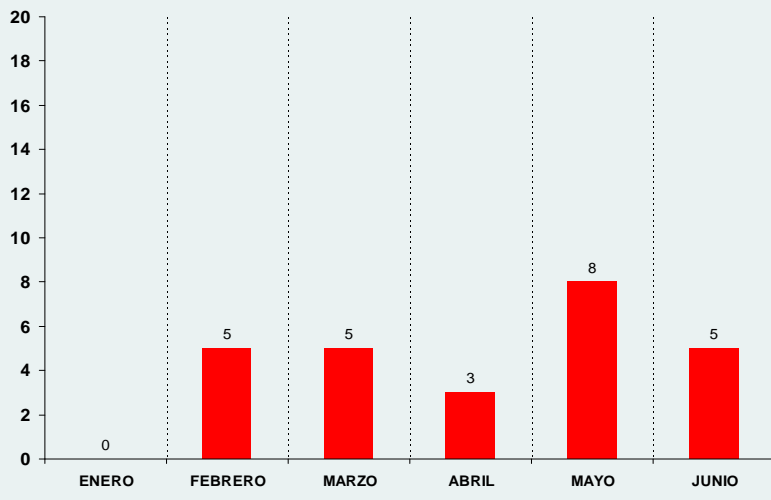
PORCENTAJE DE DENUNCIAS
Según nacionalidad de las mujeres
Primer Trimestre 2009

■ ESPAÑOLAS
■ EXTRANJERAS



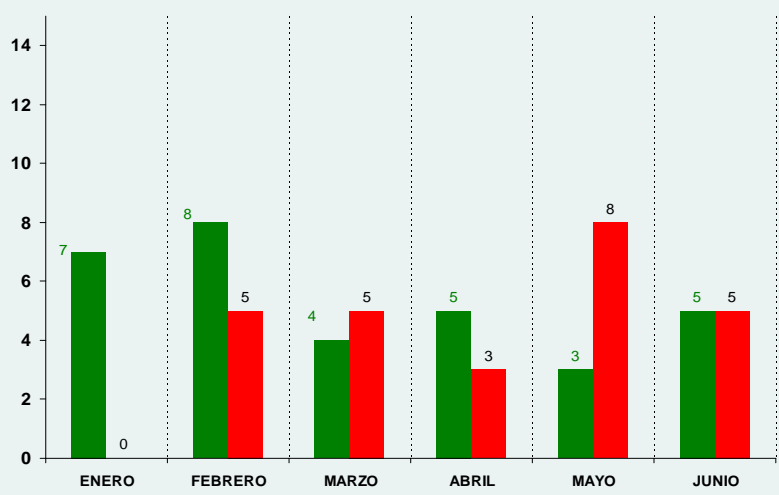
TASA DE HOMICIDIOS POR 10.000 DENUNCIAS POR VIOLENCIA DE GÉNERO
2007 – 2008 – 2009 (1T)

2. HOMICIDIOS



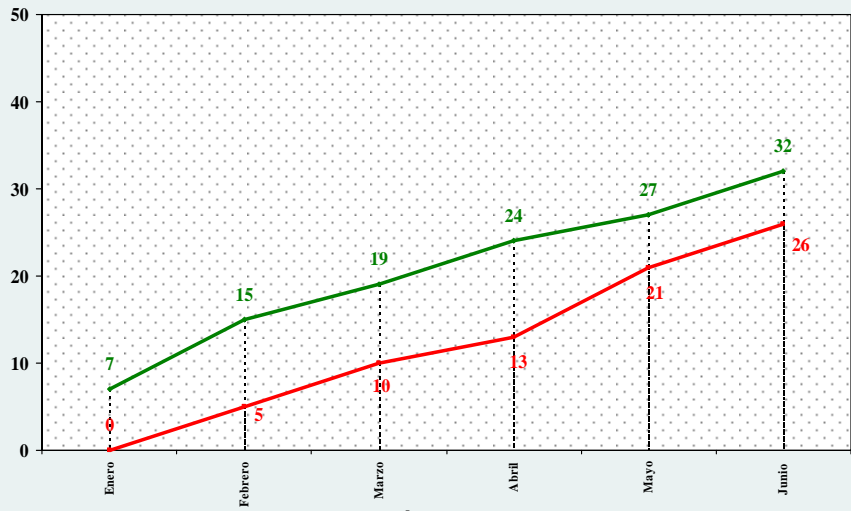
HOMICIDIOS POR VIOLENCIA DE GÉNERO
Enero – Junio 2009

■ HOMICIDIOS



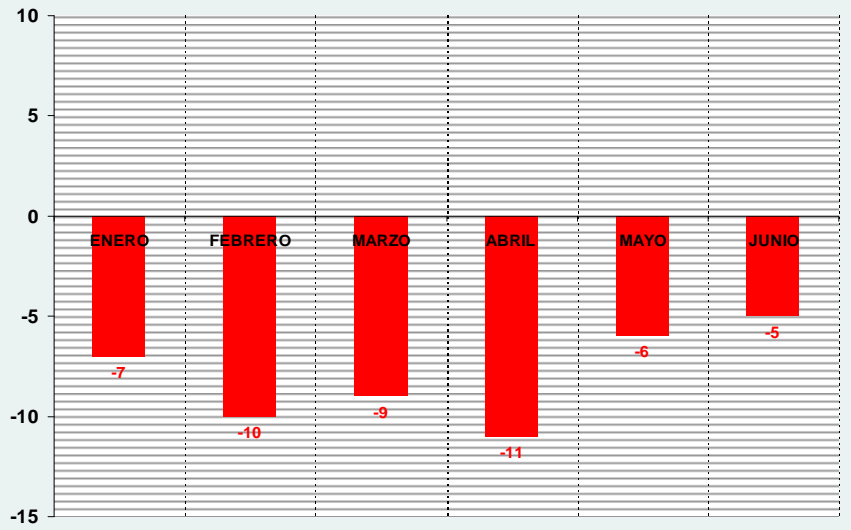
HOMICIDIOS POR VIOLENCIA DE GÉNERO
Enero – Junio 2008 y 2009

■ HOMICIDIOS 2008
■ HOMICIDIOS 2009



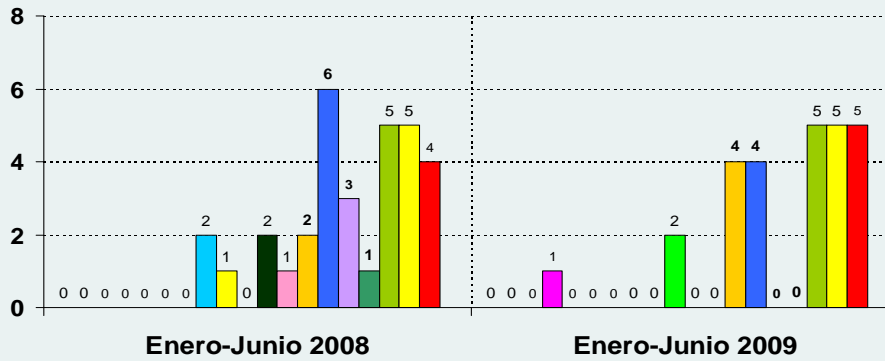
HOMICIDIOS POR VIOLENCIA DE GÉNERO
DATOS ACUMULADOS MENSUALMENTE
Enero – Junio 2008 y 2009

— HOMICIDIOS 2008
— HOMICIDIOS 2009



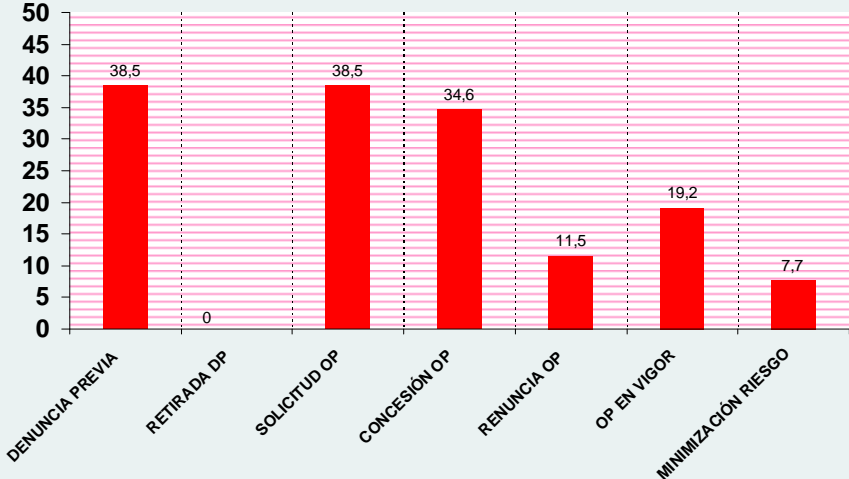
HOMICIDIOS POR VIOLENCIA DE GÉNERO
DIFERENCIA Enero – Junio 2008-2009

■ DEFERENCIA HOMICIDIOS 2008-2009

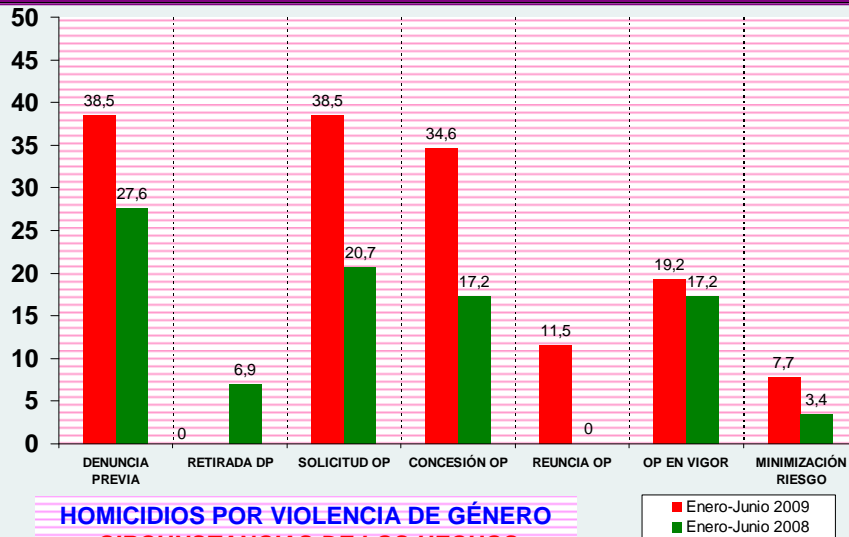


- CEUTA
- ARAGÓN
- LA RIOJA
- CANARIAS
- ANDALUCÍA
- MELILLA
- ASTURIAS
- PAÍS VASCO
- COMUNIDAD VALENCIANA
- CANTABRIA
- BALEARES
- CASTILLA LA MANCHA
- CASTILLA Y LEÓN
- GALICIA
- EXTREMADURA
- NAVARRA
- MURCIA
- CATALUÑA

HOMICIDIOS POR VIOLENCIA DE GÉNERO EN LAS DIFERENTES COMUNIDADES AUTÓNOMAS Enero-Junio 2008 y 2009



HOMICIDIOS POR VIOLENCIA DE GÉNERO CIRCUNSTANCIAS DE LOS HECHOS Enero-Junio 2009



HOMICIDIOS POR VIOLENCIA DE GÉNERO
CIRCUNSTANCIAS DE LOS HECHOS
Enero-Junio 2008 y 2009

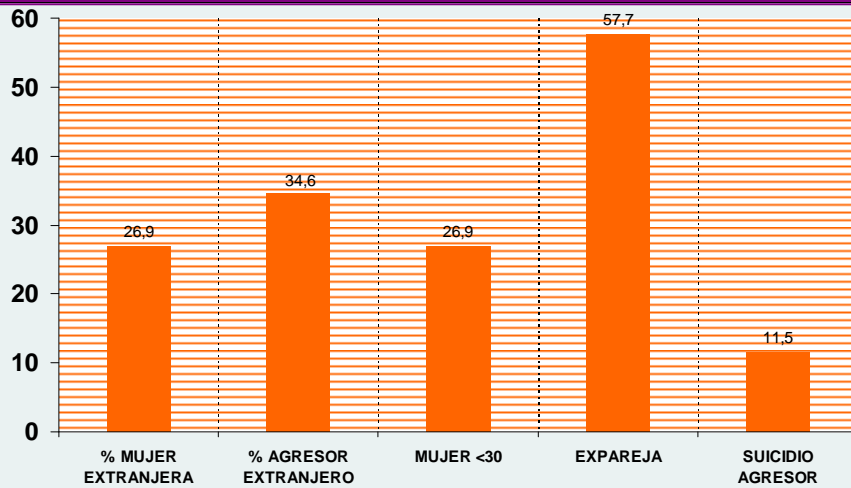
HOMICIDIOS ENERO-JUNIO 2009

Más denuncias previas (DP)
Menos retirada de la DP
Más solicitud de OP: 83'3% de las DP
Más concesión de OP: 90% de las solicitadas

Más renuncia a la OP: 11'5 puntos
Más minimización del riesgo: 4'3 puntos

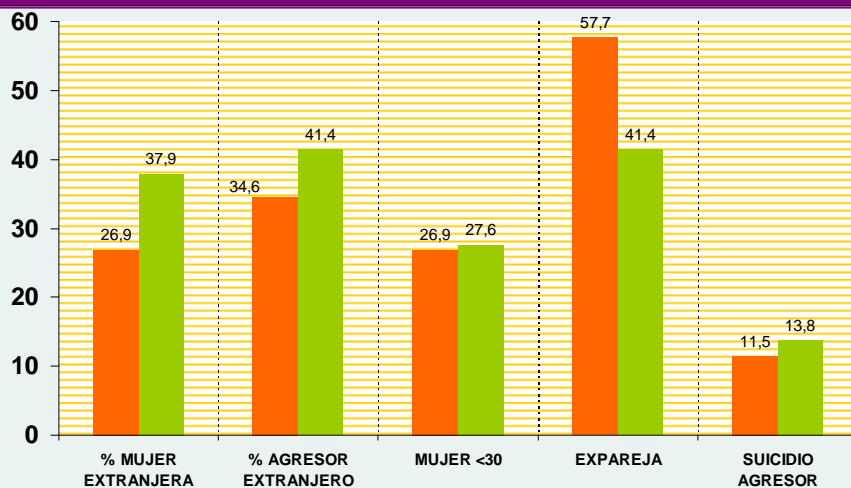
Percepción de riesgo inicial más alta, tanto subjetiva como objetiva

Percepción de riesgo en fases avanzadas más baja. Minimización y renuncia a la OP



HOMICIDIOS POR VIOLENCIA DE GÉNERO
CARACTERÍSTICAS VÍCTIMA Y AGRESOR
Enero-Junio 2009

■ Enero-Junio 2009



HOMICIDIOS POR VIOLENCIA DE GÉNERO
CARACTERÍSTICAS VÍCTIMA Y AGRESOR
Enero-Junio 2008 y 2009

■ Enero-Junio 2009
■ Enero-Junio 2008

HOMICIDIOS ENERO-JUNIO 2009

Menos mujeres extranjeras: 11 puntos.

* Índice Españolas/Extranjeras en 2009: 2'7

* Índice Españolas/Extranjeras en 2008: 1'6

Menos agresores extranjeros: 6'8 puntos

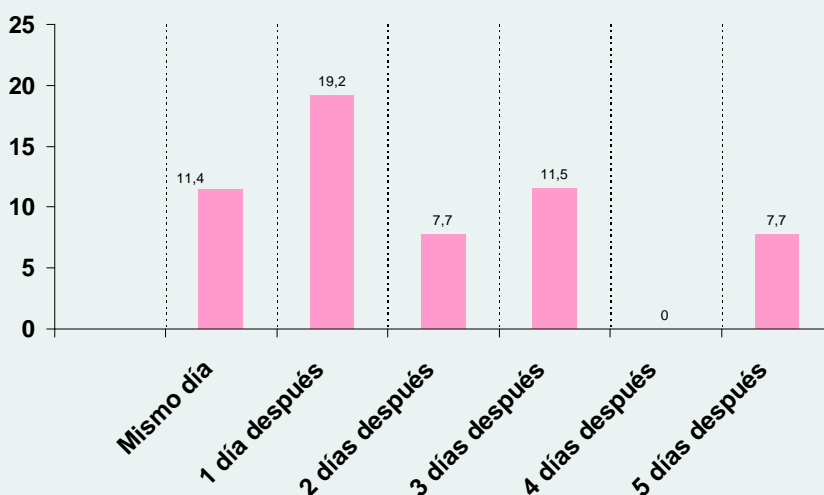
* Índice Españoles/Extranjeros en 2009: 1'8

* Índice Españoles/Extranjeros en 2008: 1'4

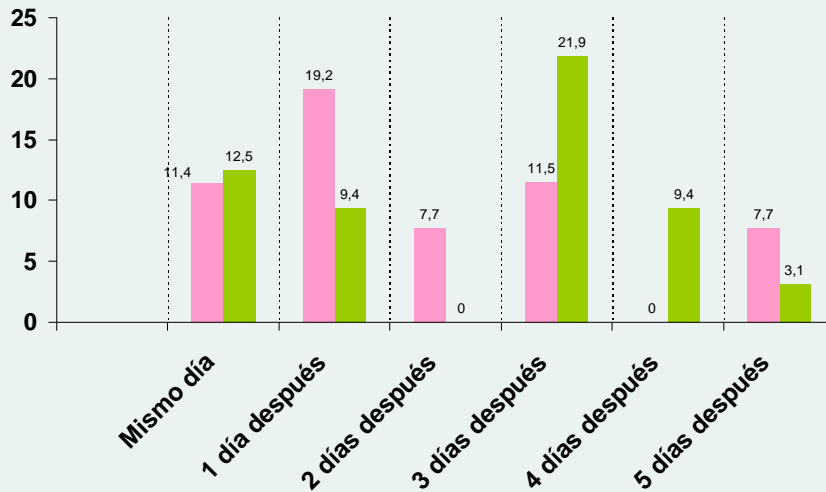
Mujeres con edad menor de 30 años: Similar (- 0'7 puntos)

Expareja: 16'3 puntos

Suicidio: 2'3 puntos menos

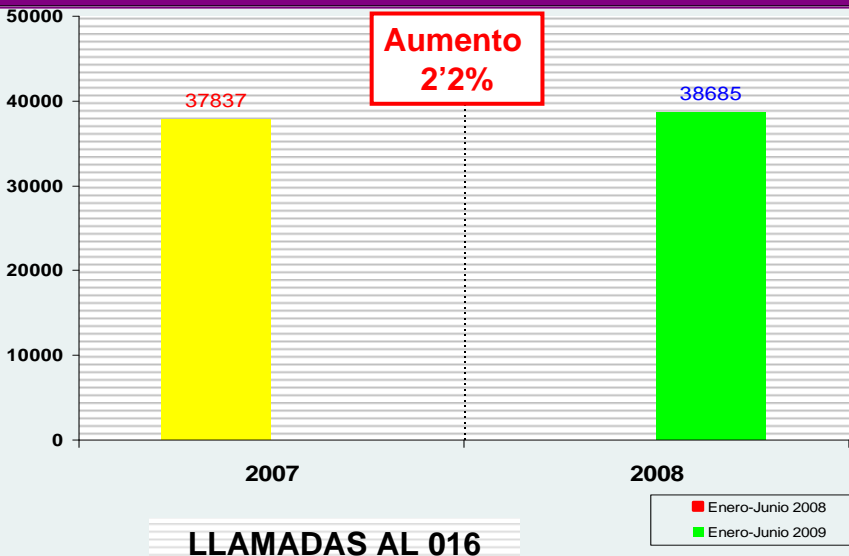
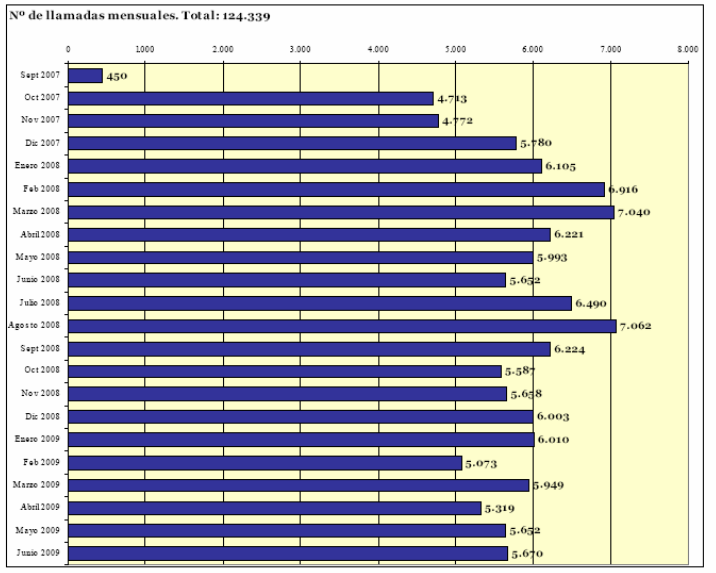


**HOMICIDIOS POR VIOLENCIA DE GÉNERO
ACUMULACIÓN DE CASOS TRAS UN HOMICIDIO PREVIO
Enero - Junio 2009**



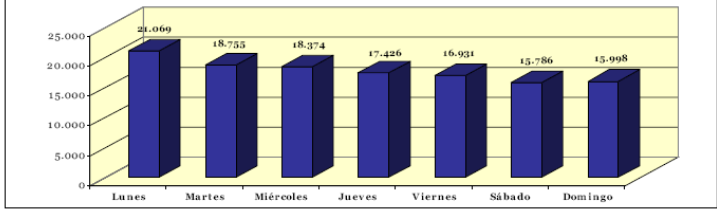
HOMICIDIOS POR VIOLENCIA DE GÉNERO
ACUMULACIÓN DE CASOS TRAS UN HOMICIDIO PREVIO
Enero - Junio 2008 y 2009

3. LLAMADAS AL 016



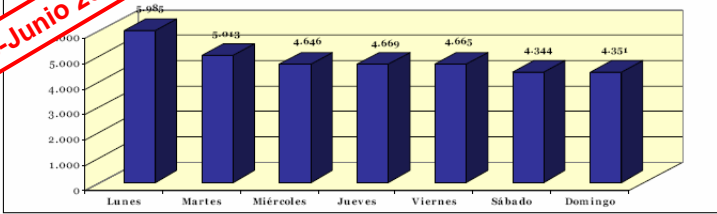
LLAMADAS AL 016
Enero-Junio 2008 y 2009

Total llamadas: 124.339

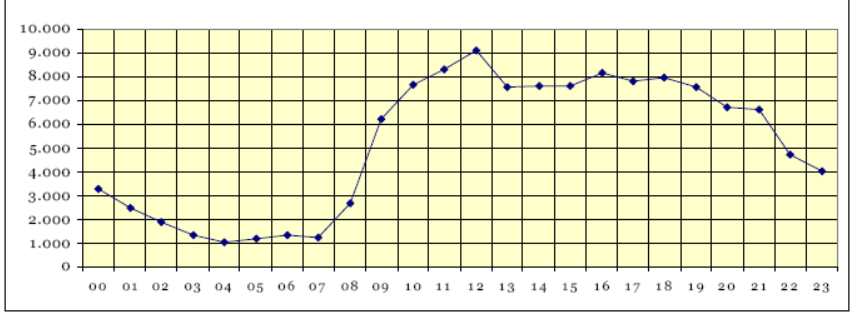


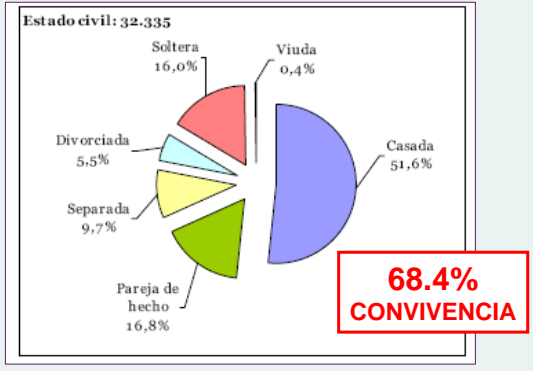
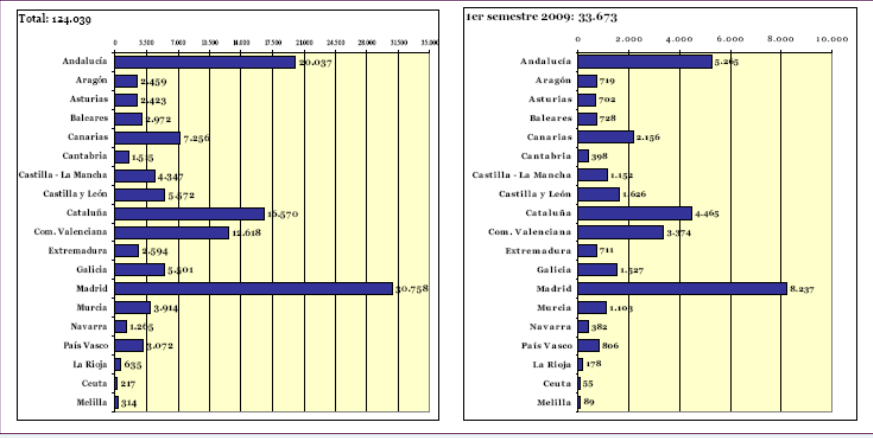
Llamadas por día de la semana: Enero-Junio 2009

Enero-Junio 2009

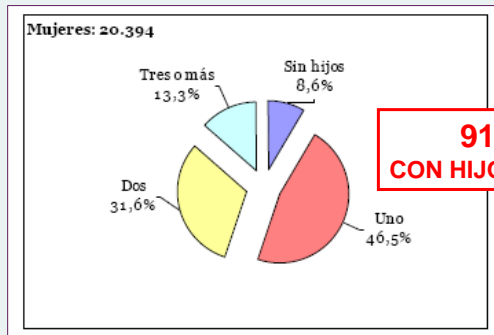


Llamadas según hora del día. Total: 124.339



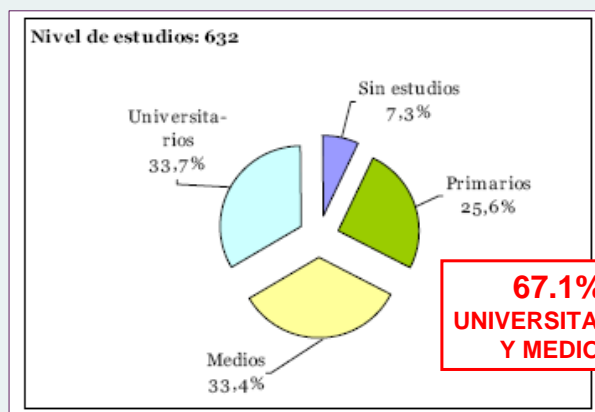


ESTADO CIVIL DE LAS MUJERES QUE LLAMAN AL 016



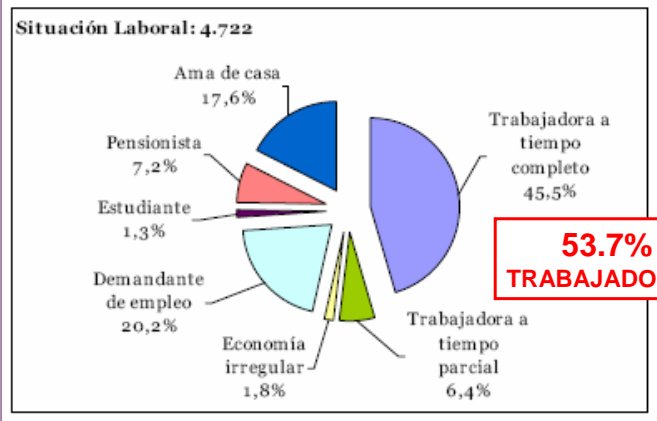
**91.4%
CON HIJOS E HIJAS**

**NÚMERO DE HIJOS DE
LAS MUJERES QUE LLAMAN AL 016**

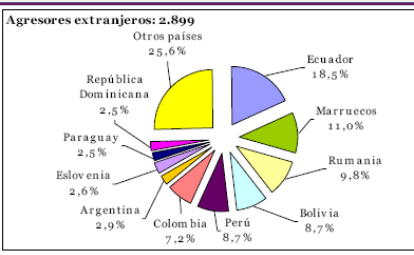
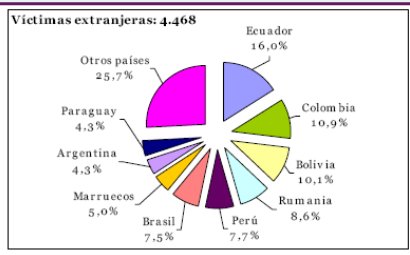
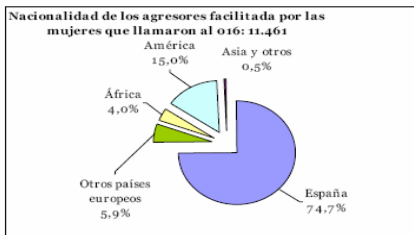
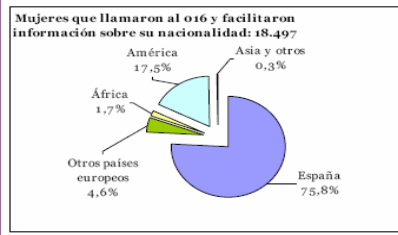


**67.1%
UNIVERSITARIOS
Y MEDIOS**

**NIVEL DE ESTUDIOS
DE LAS MUJERES QUE LLAMAN AL 016**

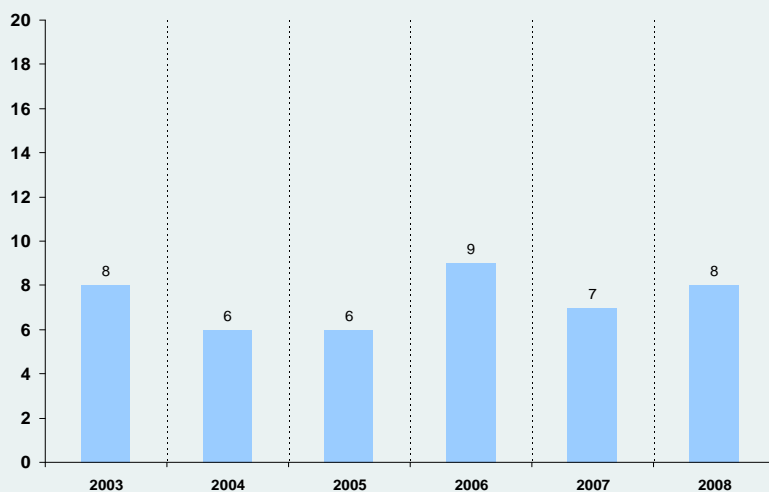


SITUACIÓN LABORAL DE LAS MUJERES QUE LLAMAN AL 016



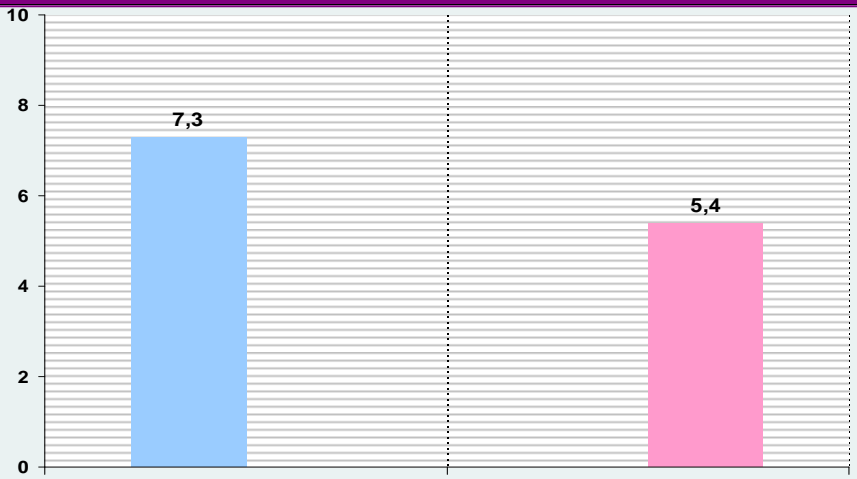
NACIONALIDAD DE LAS MUJERES QUE LLAMAN AL 016 Y DE SUS AGRESORES

4. VIOLENCIA DE GÉNERO Y MES DE AGOSTO



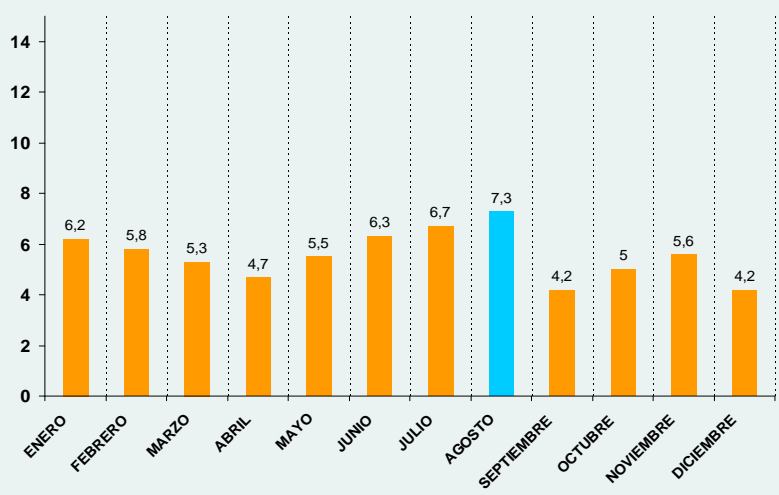
HOMICIDIOS POR VIOLENCIA DE GÉNERO
Agosto 2003 - 2008

■ HOMICIDIOS



MEDIA DE HOMICIDIOS
Agosto frente al resto de los meses
2003 - 2008

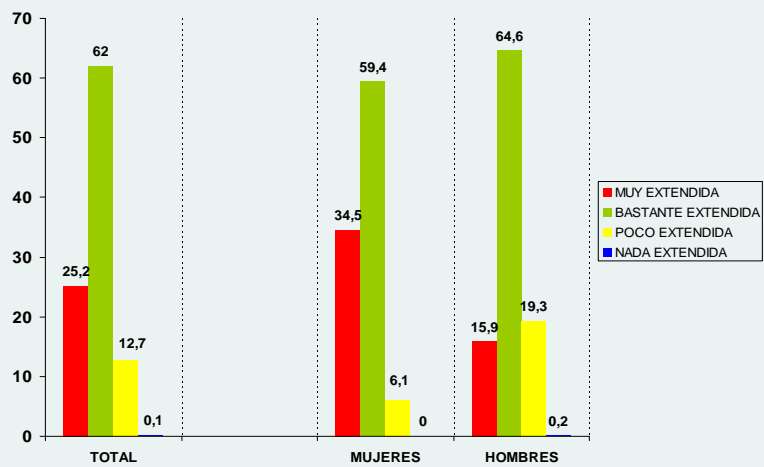
AGOSTO
RESTO DE LOS MESES



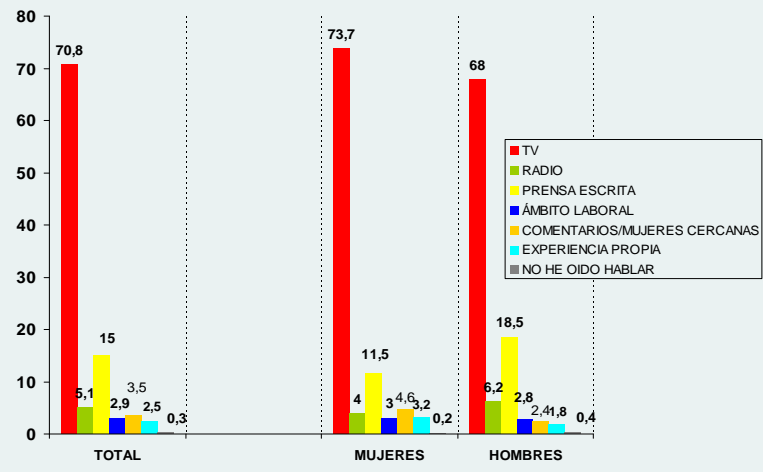
HOMICIDIOS POR VIOLENCIA DE GÉNERO
Media mensual 2003 - 2008

5. DATOS SOBRE LA PERCEPCIÓN DE LA VIOLENCIA DE GÉNERO

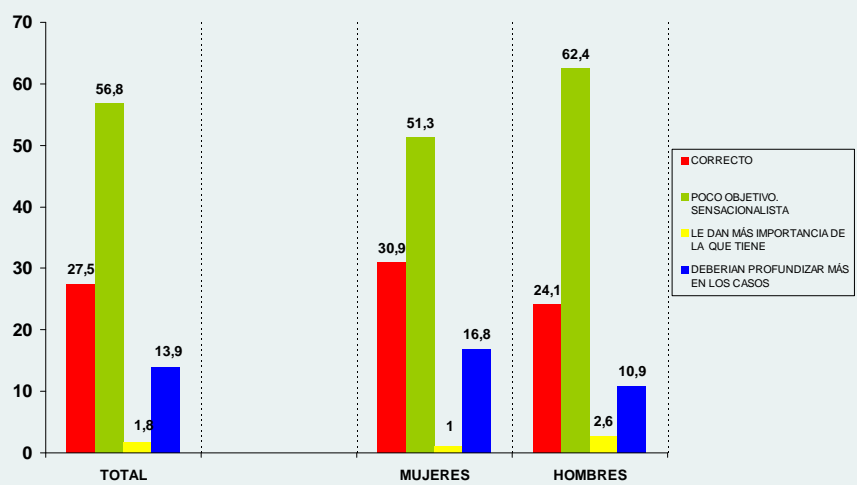
CREES QUE LA VIOLENCIA DE GÉNERO EN ESPAÑA ESTÁ...



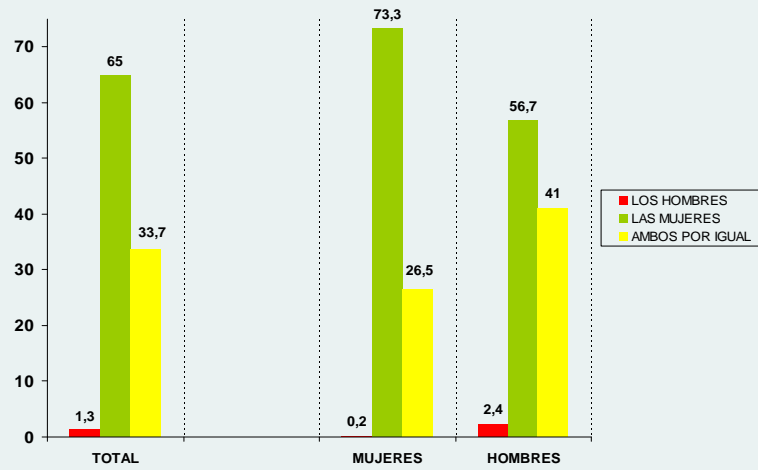
TU CONOCIMIENTO ACERCA DE LA VG PROCEDE EN PRIMER LUGAR DE:



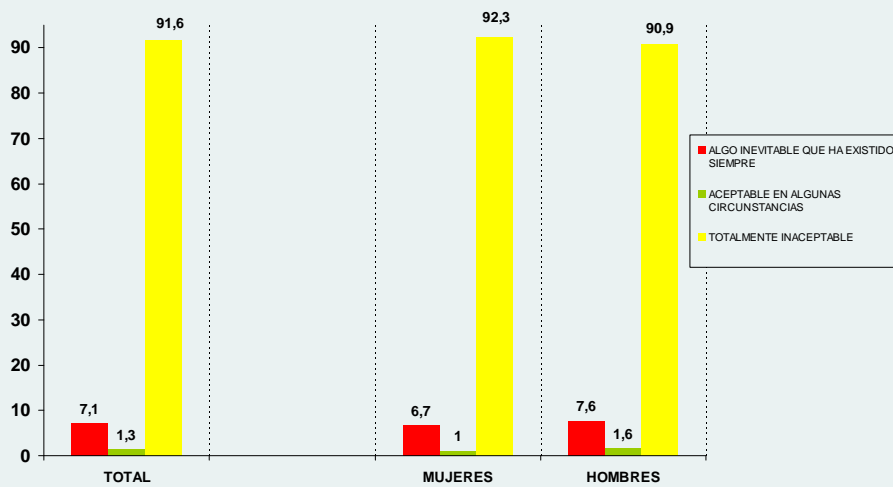
CONSIDERAS QUE EL TRATAMIENTO QUE LOS MEDIOS DE COMUNICACIÓN DAN A LA VG ES:



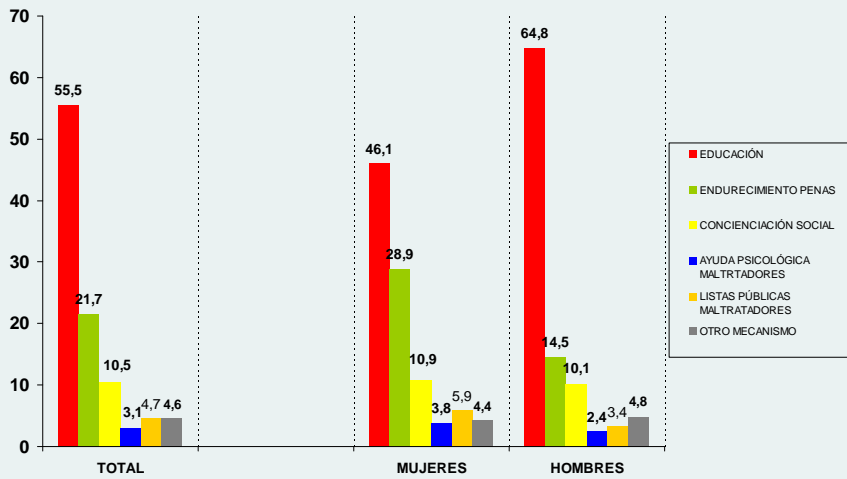
QUIÉN CREES QUE SE PREOCUPA MÁS DEL FENÓMENO DE LA VG



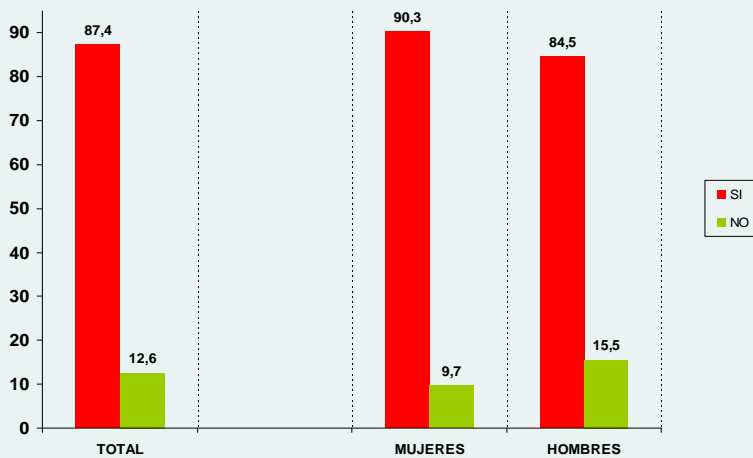
EN TU OPINIÓN LA VIOLENCIA DE GÉNERO ES...



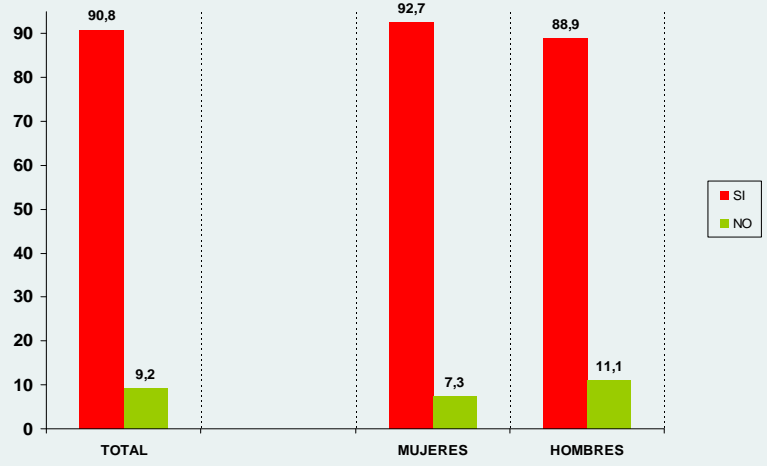
¿CUÁL ES EL MECANISMO MÁS EFICAZ PARA LUCHAR CONTRA LA VG?



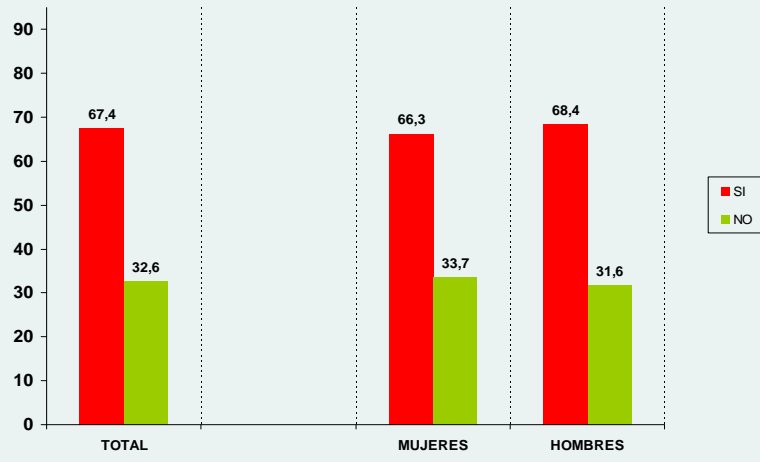
¿SABES QUE EXISTE UN TELÉFONO DE ATENCIÓN A LAS VÍCTIMAS DE VG, EL 016?



¿ESTÁS A FAVOR DE LA UTILIZACIÓN DE PULSERAS ELECTRÓNICAS?



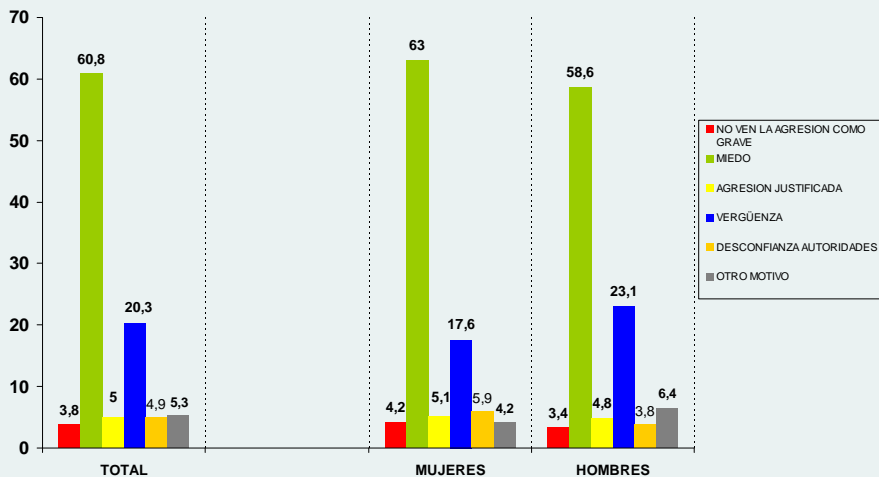
¿CREES QUE ESTE TIPO DE DISPOSITIVOS CONTRIBUYEN A LA DISMINUCIÓN DE LAS AGRESIONES?



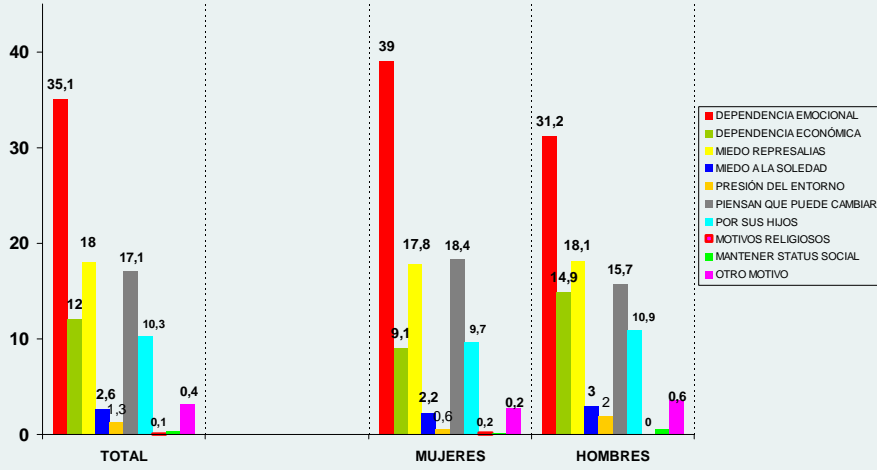
**ACTUALMENTE HAY MÁS DENUNCIAS DE VG.
¿POR QUÉ CREES QUE SUCEDE ESTE AUMENTO?**



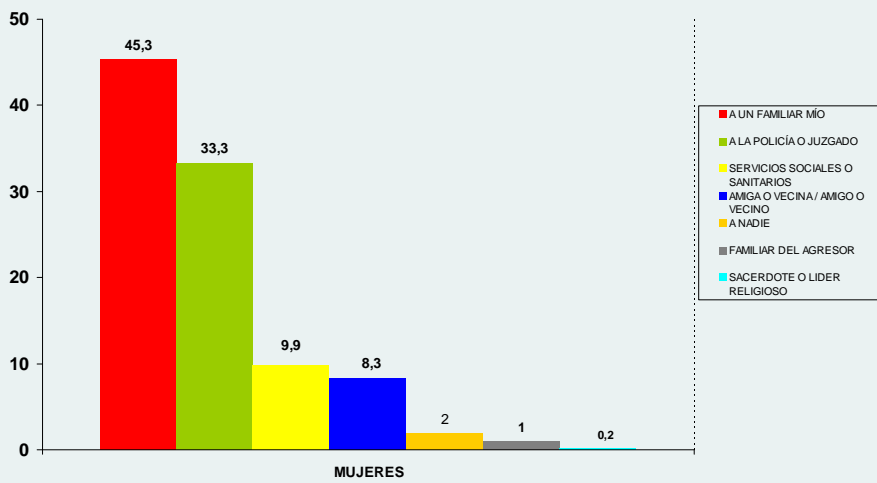
¿POR QUÉ CREES QUE MUCHAS VÍCTIMAS DE VG NO DENUNCIAN?



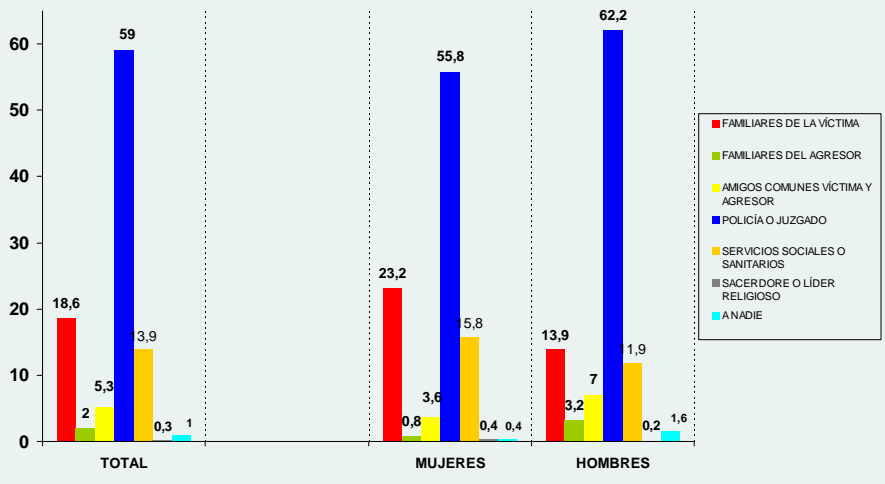
¿POR QUÉ CREES QUE MUCHAS MUJERES MALTRATADAS PERDONAN A SU AGRESOR?



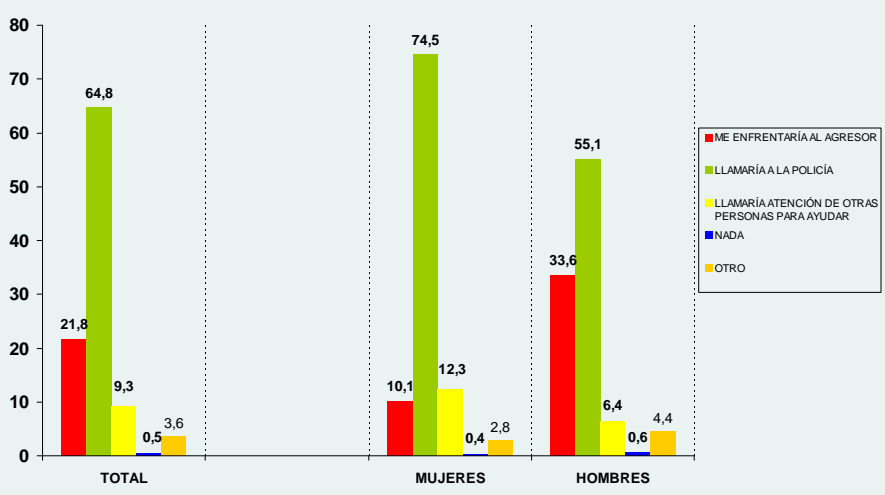
¿A QUIÉN RECURRIRÍAS EN PRIMER LUGAR EN CASO DE SUFRIR VG?



¿A QUIÉN RECURRIRÍAS EN PRIMER LUGAR EN CASO DE QUE UNA DE TUS PERSONAS ALLEGADAS SUFRIERA VG?

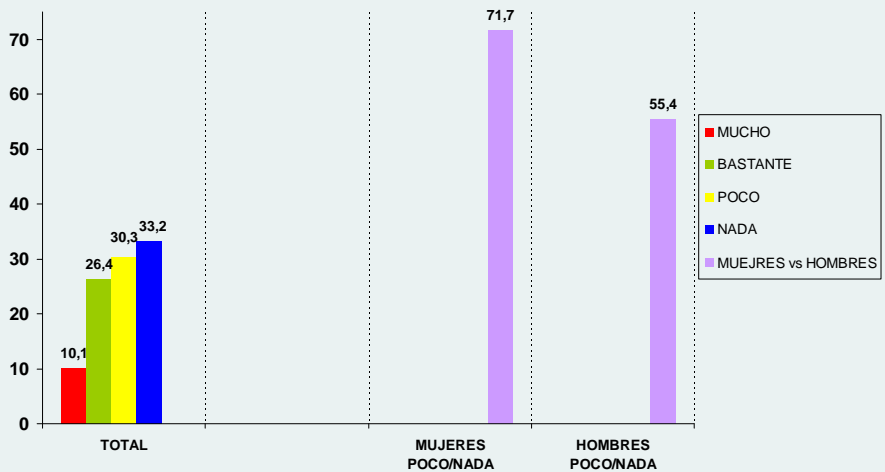


Y EN CASO DE PRESENCIAR ALGUNA SITUACIÓN DE VG, ¿QUÉ CREES QUE HARÍAS?



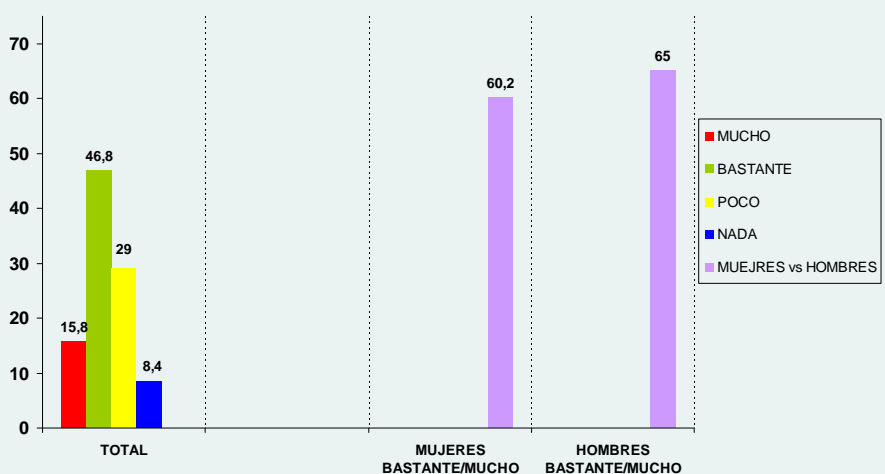
GRADO DE ACUERDO

SI UNA MUJER ES MALTRATADA FRECUENTEMENTE, LA CULPA ES SUYA POR SEGUIR CONVIVIENDO CON EL AGRESOR



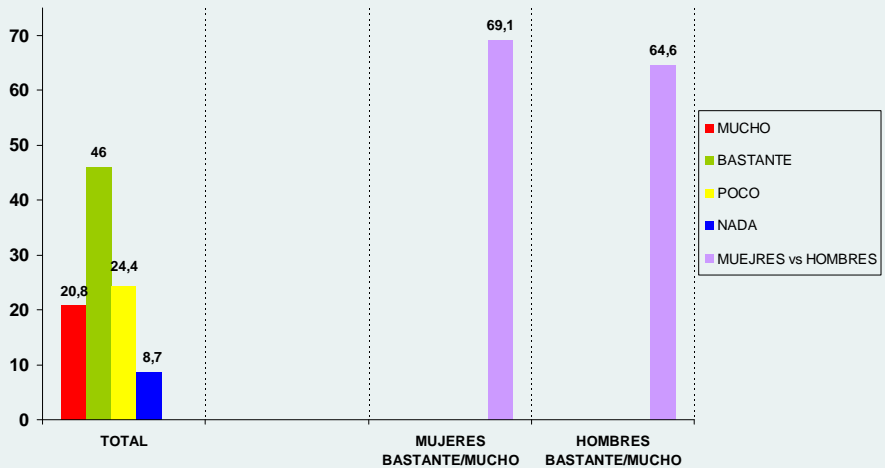
GRADO DE ACUERDO

LOS HOMBRES QUE MALTRATAN LO HACEN GENERALMENTE PORQUE TIENEN PROBLEMAS CON EL ALCOHOL Y LAS DROGAS



GRADO DE ACUERDO

LOS HOMBRES QUE MALTRATAN A SUS MUJERES LO HACEN POR PROBLEMAS PSICOLÓGICOS



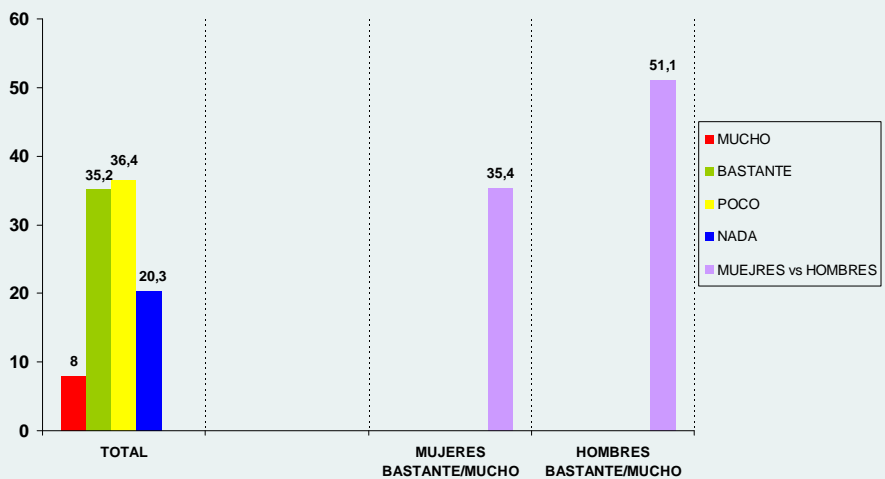
GRADO DE ACUERDO

LOS HOMBRES QUE AGREDEN A SUS PAREJAS SON VIOLENTOS POR NATURALEZA



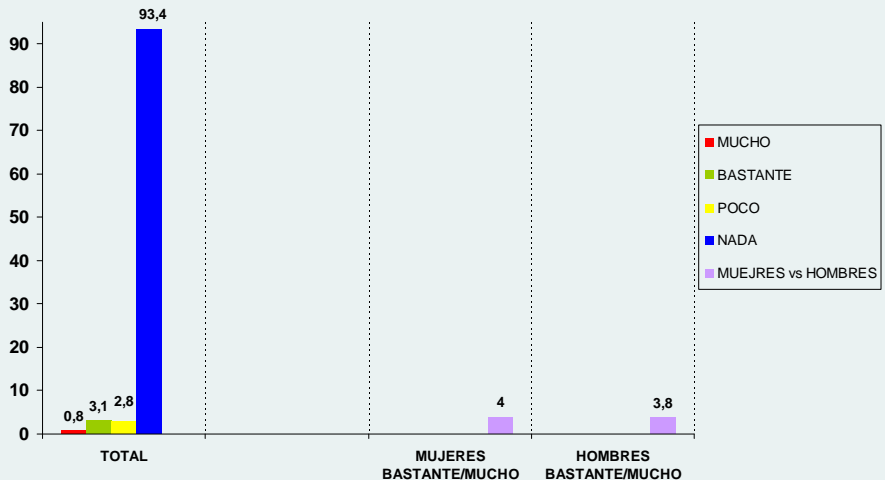
GRADO DE ACUERDO

LA VG SE DA MAYORITARIAMENTE EN FAMILIAS CON NIVEL CULTURAL BAJO



GRADO DE ACUERDO

ESTÁ JUSTIFICADO QUE UN HOMBRE AGREDA A SU MUJER O NOVIA CUANDO ELLA DECIDE DEJARLE



GRADO DE ACUERDO

EL HOMBRE QUE PARECE AGRESIVO ES MÁS ATRACTIVO

