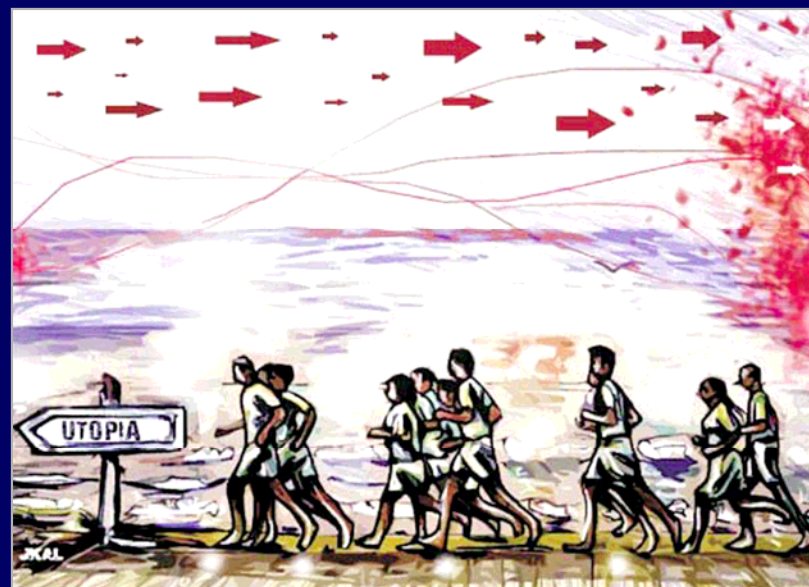


**XXIX** Jornada de Debate  
sobre Sanidad Pública. FADSP.

**X** Jornada sobre  
**DESIGUALDADES SOCIALES**  
y **SALUD**. ADSP-A.

Cádiz, 29 de Mayo de 2010  
Facultad de Ciencias Económicas (UCA)



**Dificultad para llegar a fin de mes  
y desigualdades en salud  
en Andalucía.**

Antonio Escolar Pujolar  
Delegación de Salud. Junta de Andalucía. Cádiz.

## Guión de la exposición:

- La actualidad de la **DILLFM**.
  - Desigualdad entre Andalucía y España.
- Uso de la variable **DILLFM**.
- La **DILLFM** y los indicadores de posición socioeconómica
- Desigualdades en salud y **DILLFM**. EAS-2007:
  - La relación entre **DILLFM** y otros DSS
  - Desigual. Salud Percibida
  - Desigual. Salud Mental
  - Desigual. en acceso a los servicios sanitarios.
- Limitaciones del uso de la **DILLFM** en DS
- Conclusiones.

11:47 del miércoles 31 de marzo de 2010

# Público.es

PORTADA OPINIÓN PÚBLICO.TV FOTOGALERÍA EDICIÓN PAPEL ARCHIVO SERVICIOS INICIAR SESIÓN

Internacional **España** Dinero Ciencias Culturas Deportes Motor Televisión y Gente Viajes Vivienda Charlas

RSS

BUSCAR

## Aumenta la cifra de familias que no llegan a final de mes

Una encuesta del INE revela que durante el pasado año, el 19,5% de la población vivió por debajo del umbral de pobreza

Vota ☆☆☆☆☆ Resultados ★★★★★ 17 Votos

VERSIÓN PARA MÓVIL

Comentarios 19

A+ A-

ENVIAR A UN AMIGO

Compartir

PUBLICO.ES / EFE - Madrid - 17/03/2010 11:46

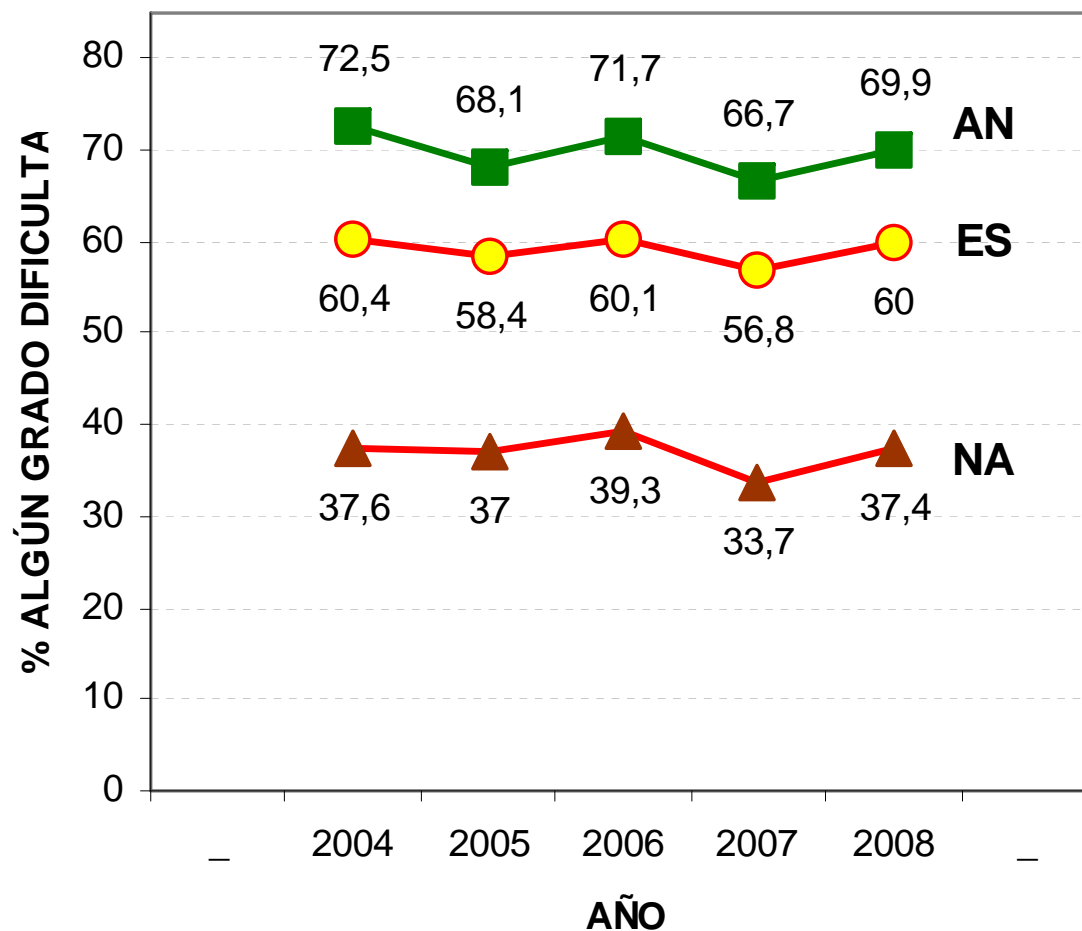
El 13,7% de los hogares españoles tuvo "muchas dificultades" para llegar a fin de mes en 2009, lo que supone la cifra más elevada de los últimos seis años, según [la Encuesta de Condiciones de Vida](#) publicada hoy por el Instituto Nacional de Estadística (INE).

Además, la crisis económica provocó que **el 19,5% de la población estuviera por debajo del umbral de la pobreza** el año pasado y que uno de cada tres hogares no pudiera afrontar gastos imprevistos, lo que supuso un aumento de 5,8 puntos respecto a 2008, el valor más alto de los últimos cuatro años.

La estadística, que refleja datos provisionales, señala también que el 16,8% de la población afrontó con "dificultad" los gastos del mes y que más de la cuarta parte de los residentes en España, el 28,5%, tuvo "cierta dificultad" para terminarlo.

# DIFICULTAD / FACILIDAD LLEGAR A FIN DE MES

Andalucía ..... España, 2004-2008



Fuente: Encuesta de Condiciones de Vida. INE.

**I.N.E.**

- Encuesta CONTINUA de PRESUPUESTOS FAMILIARES (1998-2005)

- Encuesta CONDICIONES de VIDA (2004 - )

**DIFICULTAD / FACILIDAD  
LLEGAR A FIN DE MES**

EPIDEMIOLOGÍA  
SALUD PÚBLICA

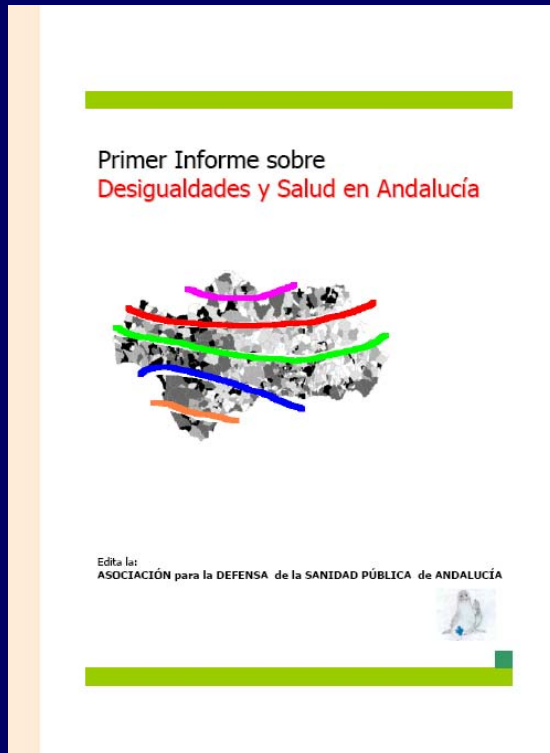
**EUROSTAT**

**BAROMETRO  
SOCIAL  
de  
ESPAÑA**

- PANEL de HOGARES (1996-2001)
- Encuesta CONDICIONES de VIDA (2004 - )

**DIFICULTAD / FACILIDAD  
LLEGAR A FIN DE MES**

# EPIDEMIOLOGÍA SALUD PÚBLICA



## Capítulo 8

- **La utilización de los servicios sanitarios en Andalucía: ¿perpetuación o corrección de las desigualdades ?.**

*Soledad Márquez Calderón, Román Villegas Portero, María José Aguado Romeo.*

## Capítulos breves

- **Desigualdades en la Diabetes Mellitus del Adulto en Andalucía.**

*Antonio Escolar Pujolar*

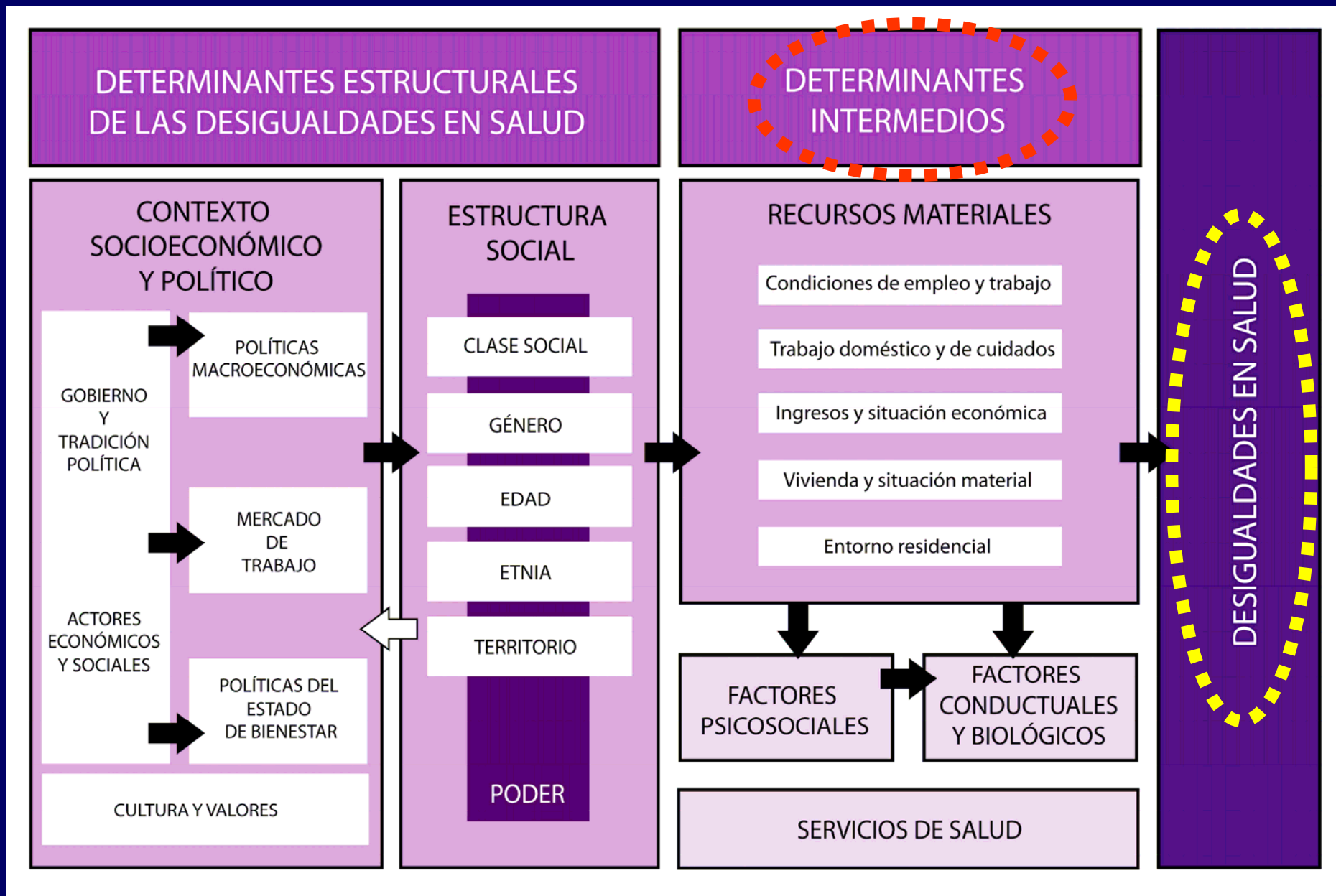


*Escolar Pujolar A. Determinantes sociales frente a estilos de vida en la diabetes mellitus de tipo 2 en Andalucía: ¿la dificultad para llegar a fin de mes o la obesidad?*

*Gac Sanit.2009;23(5):427–432*

# ➔ Marco conceptual de los determinantes de las desigualdades sociales en salud.

Comisión para reducir las Desigualdades en Salud en España, 2010. Basado en Solar e Irwin1 y Navarro7.



# ESTUDIOS de DESIGUALDADES en SALUD

## INDICADORES de POSICIÓN SOCIO-ECONÓMICA



Indicadores de carácter objetivo

**NIVEL de ESTUDIOS**

**NIVEL de INGRESOS**



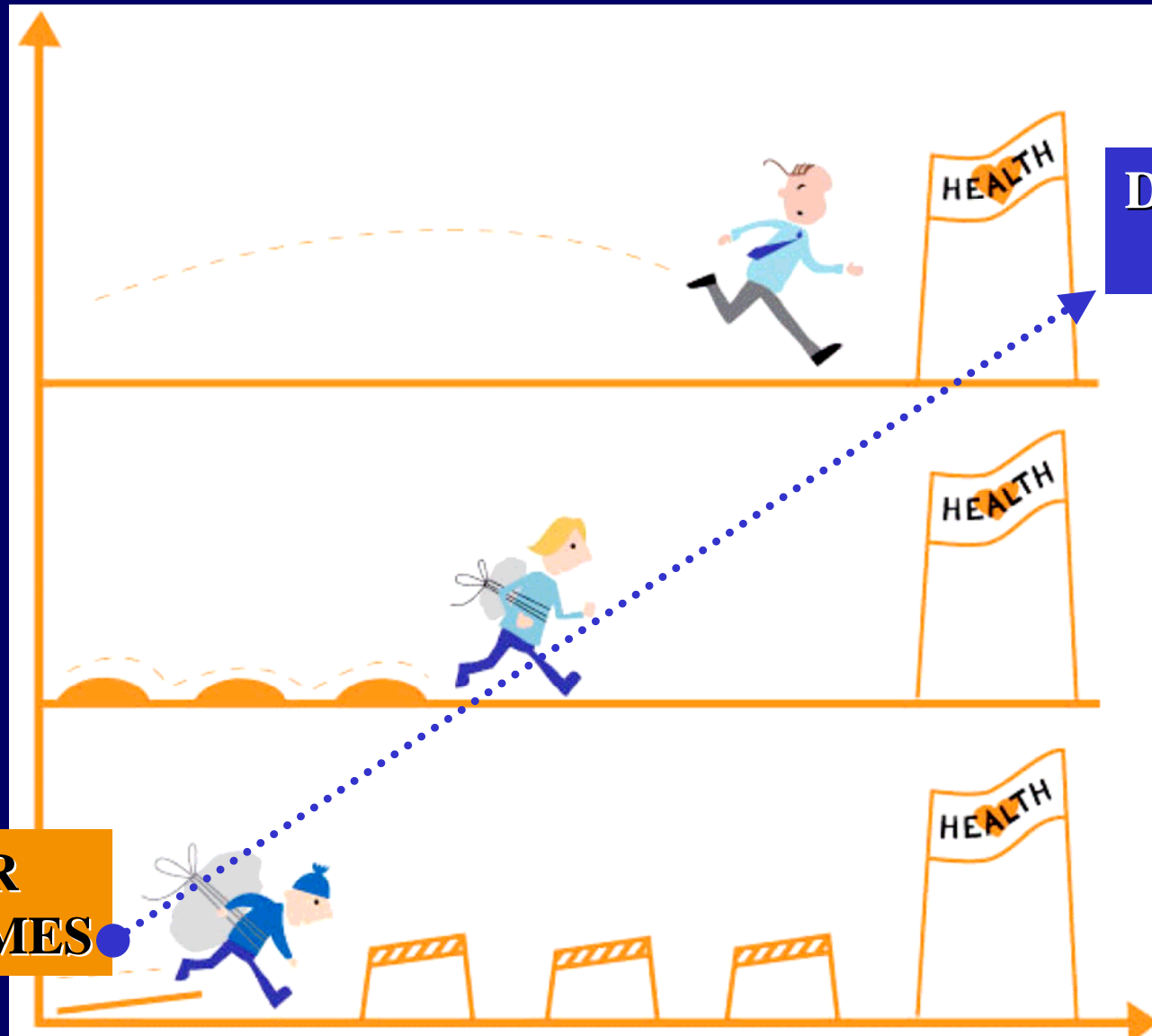
Indicador de carácter subjetivo

**DIFICULTAD / FACILIDAD  
LLEGAR A FIN DE MES**

- Con mucha dificultad
- Con dificultad
- Con cierta dificultad
- Con cierta
- Con facilidad
- Con mucha facilidad



**PRIVACIÓN MATERIAL / EMPOBRECIMIENTO  
ESTRÉS – INCERTIDUMBRE.**



**DESIGUALDAD  
en SALUD**

**LLEGAR  
A FIN DE MES**

Fuente: Norwegian Ministry of Health and Care Services (2006). National strategy to reduce social inequalities in health. Report No. 20 (2006–2007) to the Storting.

# ¿ DESIGUALDADES en SALUD ?

**DIFICULTAD / FACILIDAD  
LLEGAR A FIN DE MES**

- **El ESTADO de SALUD**
- **Los PROBLEMAS de SALUD**
- **El ACCESO a los SERVICIOS SANITARIOS**

Fuente:

**ENCUESTA de SALUD  
de ANDALUCÍA- 2007**

**6.511 personas**

Análisis de los datos:  
Elaboración propia

**DIFICULTAD / FACILIDAD  
LLEGAR A FIN DE MES**

¿ Con los ingresos de su hogar, cómo suele llegar usted,  
o en su caso, usted y su familia, en la actualidad a fin de mes?

	<b>Mujeres</b>	<b>Hombres</b>
<b>Con mucha difíc/dificultad</b>	<b>27,40%</b>	<b>18,10%</b>
<b>Con cierta/alguna dificultad</b>	31,80%	33,30%
<b>Con cierta/alguna facilidad</b>	30,40%	34,80%
<b>Con facil/mucha facilidad</b>	10,50%	13,80%



## DIFICULTAD / FACILIDAD LLEGAR A FIN DE MES

### OBESIDAD - MUJERES

	O.R.	IC95%	
Con facil/mucha facilidad	1	-	-
Con cierta/alguna facilidad	1,14	0,72	1,79
Con cierta/alguna dificultad	1,31	0,84	2,05
Con mucha dific/dificultad	1,63	1,04	2,56

### TABAQUISMO - HOMBRES

	O.R.	IC95%	
Con facil/mucha facilidad	1	-	-
Con cierta/alguna facilidad	1,25	0,98	1,60
Con cierta/alguna dificultad	1,57	1,23	2,01
Con mucha dific/dificultad	1,73	1,31	2,28

OR ajustados por edad y nivel de estudios

**DIFICULTAD / FACILIDAD  
LLEGAR A FIN DE MES**



**ESTADO de SALUD**

**SALUD AUTOPERCIBIDA: SALUD MALA o REGULAR**

**HOMBRES**

	O.R.	IC95%	
Con facil/mucha facilidad	1	-	-
Con cierta/alguna facilidad	1,08	0,72	1,62
Con cierta/alguna dificultad	1,24	0,83	1,87
Con mucha dific/dificultad	2,51	1,65	3,82

**MUJERES**

	O.R.	IC95%	
Con facil/mucha facilidad	1	-	-
Con cierta/alguna facilidad	1,38	0,94	2,01
Con cierta/alguna dificultad	1,55	1,06	2,27
Con mucha dific/dificultad	2,99	2,05	4,36

O.R. ajustados por edad y nivel de estudios.

**DIFICULTAD / FACILIDAD  
LLEGAR A FIN DE MES**



**DESIGUALDADES  
en PROBLEMAS de SALUD**

**PR. SALUD MENTAL**

**Depresión/Ansiedad/Otros PSM**

**HOMBRES**

	O.R.	IC95%	
Con facil/mucha facilidad	1	-	-
Con cierta/alguna facilidad	1,26	0,60	2,65
Con cierta/alguna dificultad	1,28	0,60	2,73
Con mucha dific/dificultad	3,45	1,64	7,25

**MUJERES**

	O.R.	IC95%	
Con facil/mucha facilidad	1	-	-
Con cierta/alguna facilidad	0,85	0,50	1,45
Con cierta/alguna dificultad	0,97	0,57	1,65
Con mucha dific/dificultad	1,55	0,92	2,61

O.R. ajustados por edad y nivel de estudios.

## DIFICULTAD / FACILIDAD LLEGAR A FIN DE MES



### DESIGUALDADES en el USO de los SERVICIOS SANITARIOS

#### ASEGURAMIENTO DOBLE

EAS-2003: 4 %

EAS-2007: 5,3%

	O.R.	ic95%	
Con mucha dificultad/dificultad	1	-	-
Con cierta/alguna dificultad	1,68	1,11	2,53
Con cierta/alguna facilidad	2,39	1,60	3,56
Con facilidad/mucha facilidad	6,57	4,37	9,87

OR ajustados por edad, sexo y salud autopercebida.

**DIFICULTAD / FACILIDAD  
LLEGAR A FIN DE MES**



**DESIGUALDADES en el USO de los SERVICIOS SANITARIOS**

**CONSULTA GINECOLÓGICA**

<b>* REALIZACIÓN de MAMOGRAFÍA</b>			
	<b>O.R.</b>	<b>ic95%</b>	
<b>Con mucha dificultad/dificultad</b>	<b>1</b>	-	-
Con cierta/alguna dificultad	<b>1,03</b>	0,84	1,26
Con cierta/alguna facilidad	<b>1,14</b>	0,93	1,40
<b>Con facilidad/mucha facilidad</b>	<b>1,57</b>	1,19	2,08
<b>* REALIZACIÓN de CITOLOGÍA VAGINAL</b>			
	<b>O.R.</b>	<b>ic95%</b>	
<b>Con mucha dificultad/dificultad</b>	<b>1</b>	-	-
Con cierta/alguna dificultad	<b>0,92</b>	0,76	1,10
Con cierta/alguna facilidad	<b>1,11</b>	0,92	1,34
<b>Con facilidad/mucha facilidad</b>	<b>1,50</b>	1,15	1,94

OR ajustados por edad y salud autopercebida.

## DIFICULTAD / FACILIDAD LLEGAR A FIN DE MES



### DESIGUALDADES en el USO de los SERVICIOS SANITARIOS

#### USO de SERVICIOS BUCODENTALES

	O.R.	ic95%	
Con mucha dificultad/dificultad	1	-	-
Con cierta/alguna dificultad	1,10	0,94	1,29
Con cierta/alguna facilidad	1,45	1,24	1,69
Con facilidad/mucha facilidad	1,74	1,43	2,12

OR ajustados por edad, sexo y salud autopercebida.

¿ HA CONSULTADO CON ALGÚN MÉDICO ?

¿ HOSPITALIZACIÓN ?



**NO ENCONTRAMOS DESIGUALDADES**

**DIFICULTAD / FACILIDAD  
LLEGAR A FIN DE MES**

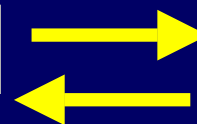
**y las DESIGUALDADES en SALUD**

**LIMITACIONES / PRECAUCIONES:**

- **ESTUDIO TRANSVERSAL.**

**DIRECCIONALIDAD.**

**DFLLFM**



**PR. SALUD**

- **MEDIDA COYUNTURAL.**

**PERDURABILIDAD del EFECTO.**

- **VALORACIÓN DIFERENCIAL** entre hombres y mujeres.

**EFECTO GÉNERO.**

### • MEDIDA COYUNTURAL.

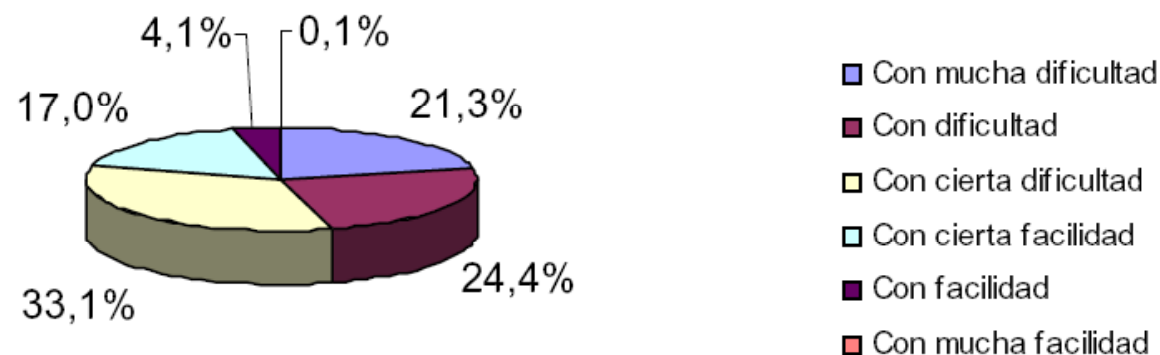
### PERDURABILIDAD del EFECTO.



Estudio descriptivo de la  
pobreza en España  
Resultados basados en la Encuesta de  
Condiciones de Vida 2004

El 78,8% de las personas pobres pertenecen a hogares con algún grado de dificultad para llegar a fin de mes (mucho dificultad, dificultad o cierta dificultad).

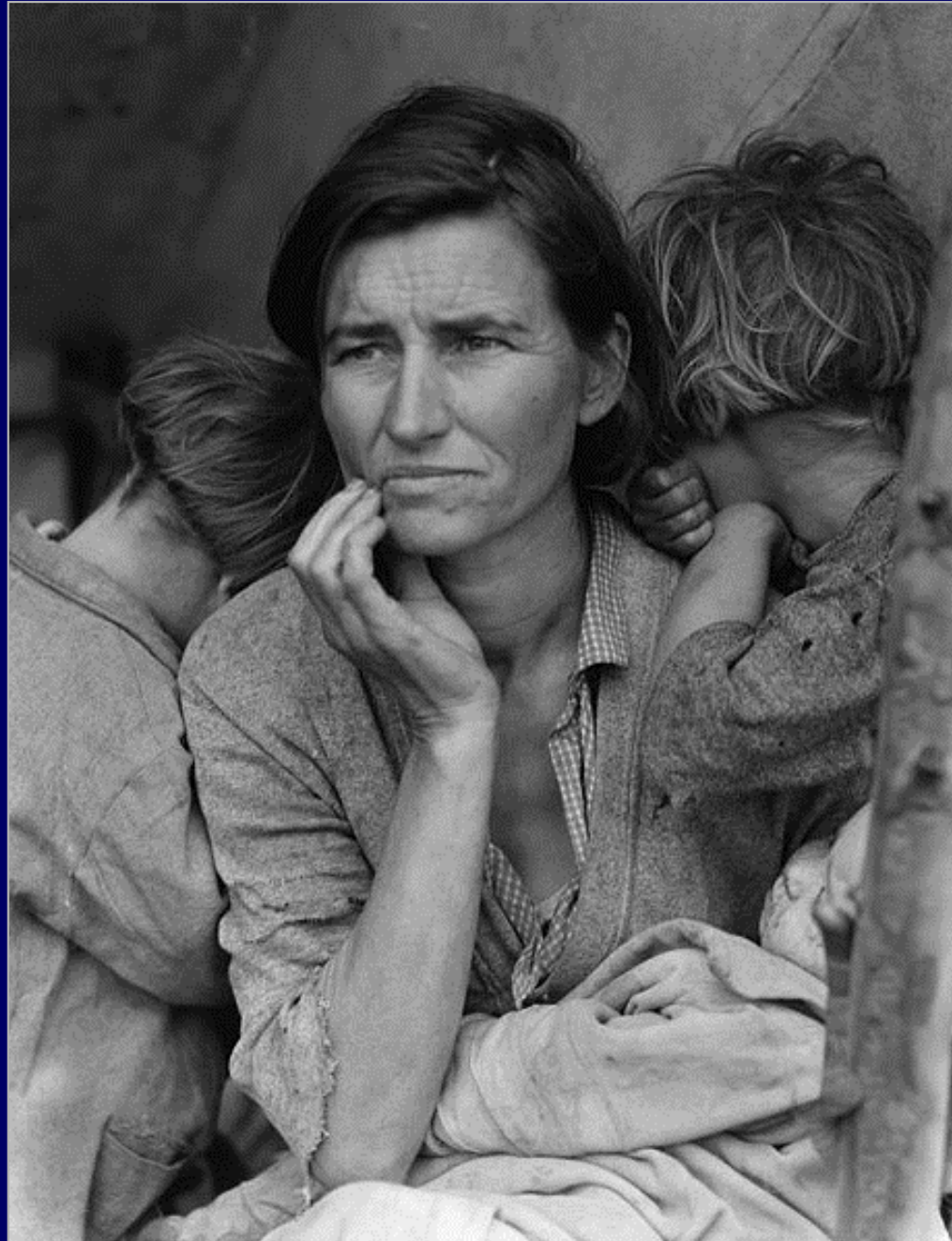
Gráfico 16. Distribución de los pobres por grado de dificultad para llegar a fin de mes



Fuente: INE, Encuesta de Condiciones de Vida 2004

**CONCLUSIONES:**

- **INTRODUCE una MEDIDA de CARÁCTER SUBJETIVO, que CONSIDERAMOS IMPORTANTE CONCEPTUALMENTE INCORPORAR en los ESTUDIOS de DESIGUALDADES.**
- **ES CONVENIENTE CONTRASTAR LAS ASOCIACIONES QUE SE IDENTIFICAN CON LAS OBTENIDAS CON VARIABLES de TIPO OBJETIVO.**
- **ES UN INDICADOR TANTO DE SITUACIONES COYUNTURALES, COMO DE SITUACIONES DE EMPOBRECIMIENTO MANTENIDO.**
- **LA DIFICULTAD PARA LLEGAR A FIN DE MES DEBERÍA SER CONSIDERADA COMO VARIABLE DE POSICIÓN SOCIOECONÓMICA EN LAS ENCUESTAS DE SALUD PERIÓDICAS.**

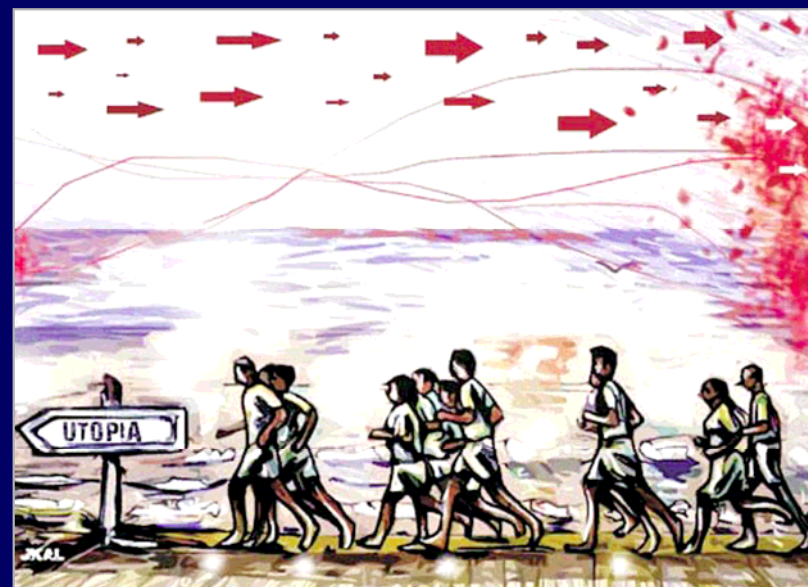


*"La madre inmigrante". Recolectores de guisantes en la indigencia, Nipomo, California 1936. Autora: Dorotea Lange*

**XXIX** Jornada de Debate  
sobre Sanidad Pública. FADSP.

**X** Jornada sobre  
**DESIGUALDADES SOCIALES**  
y **SALUD**. ADSP-A.

Cádiz, 29 de Mayo de 2010  
Facultad de Ciencias Económicas (UCA)



**MUCHAS GRACIAS**